

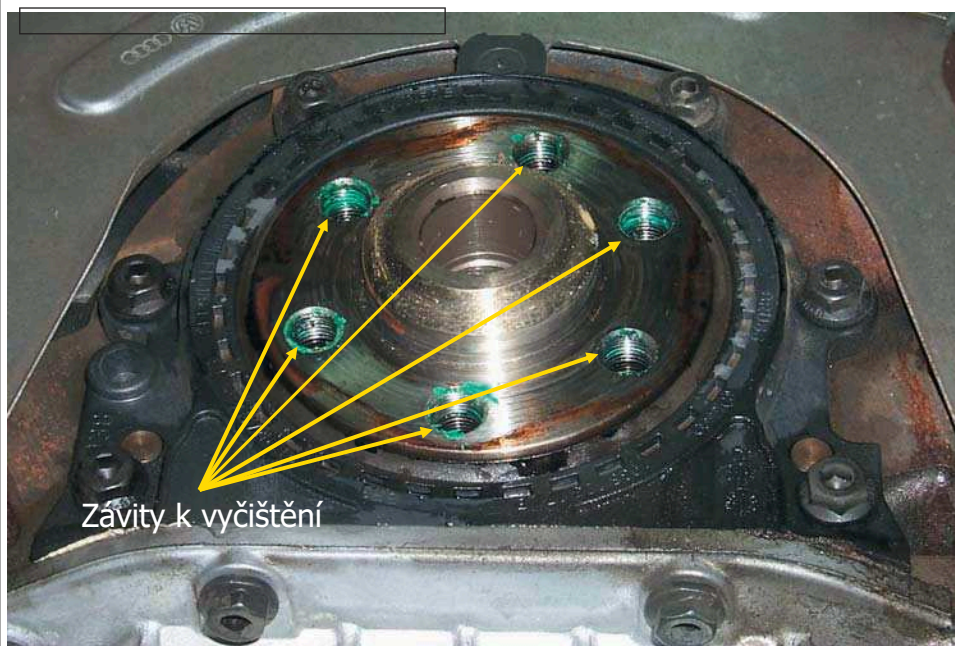
Sada 4 kusů 826317 Doporučení pro správnou montáž

Datum vydání dokumentu: 23. 11. 2005

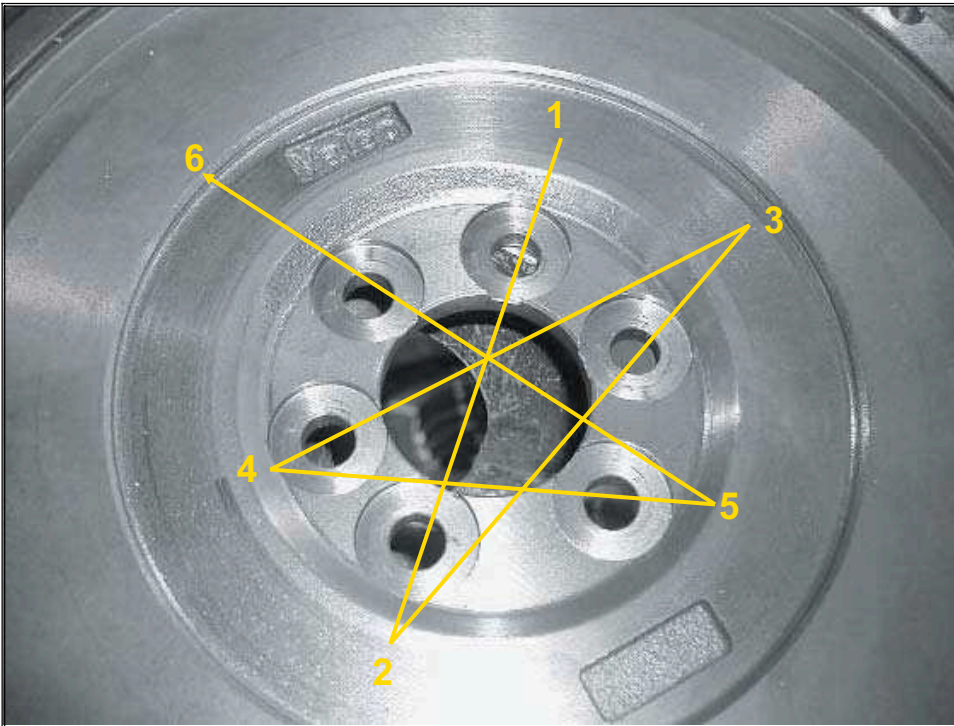
Platí pro: Volkswagen-Audi-Škoda-Seat motorizace 1.9 tdi

Výrobek:

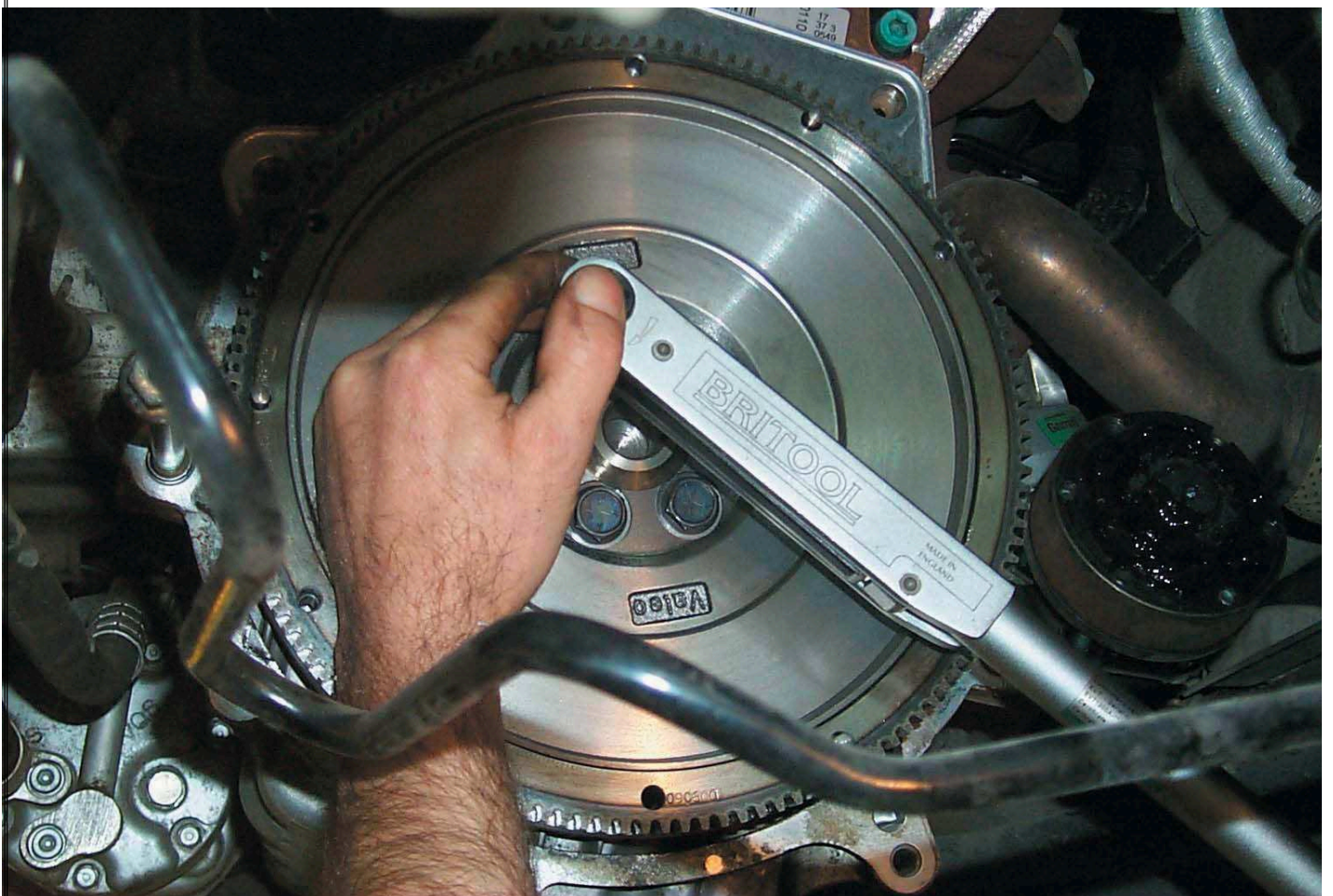
Zde je uvedeno několik montážních triků, které zajistí správný postup.
Po demontáži staré spojky a setrvačnicku vyčistíme závitníkem závity od zbytků těsnicích prostředků (na obrázku vyznačené zelenou barvou).

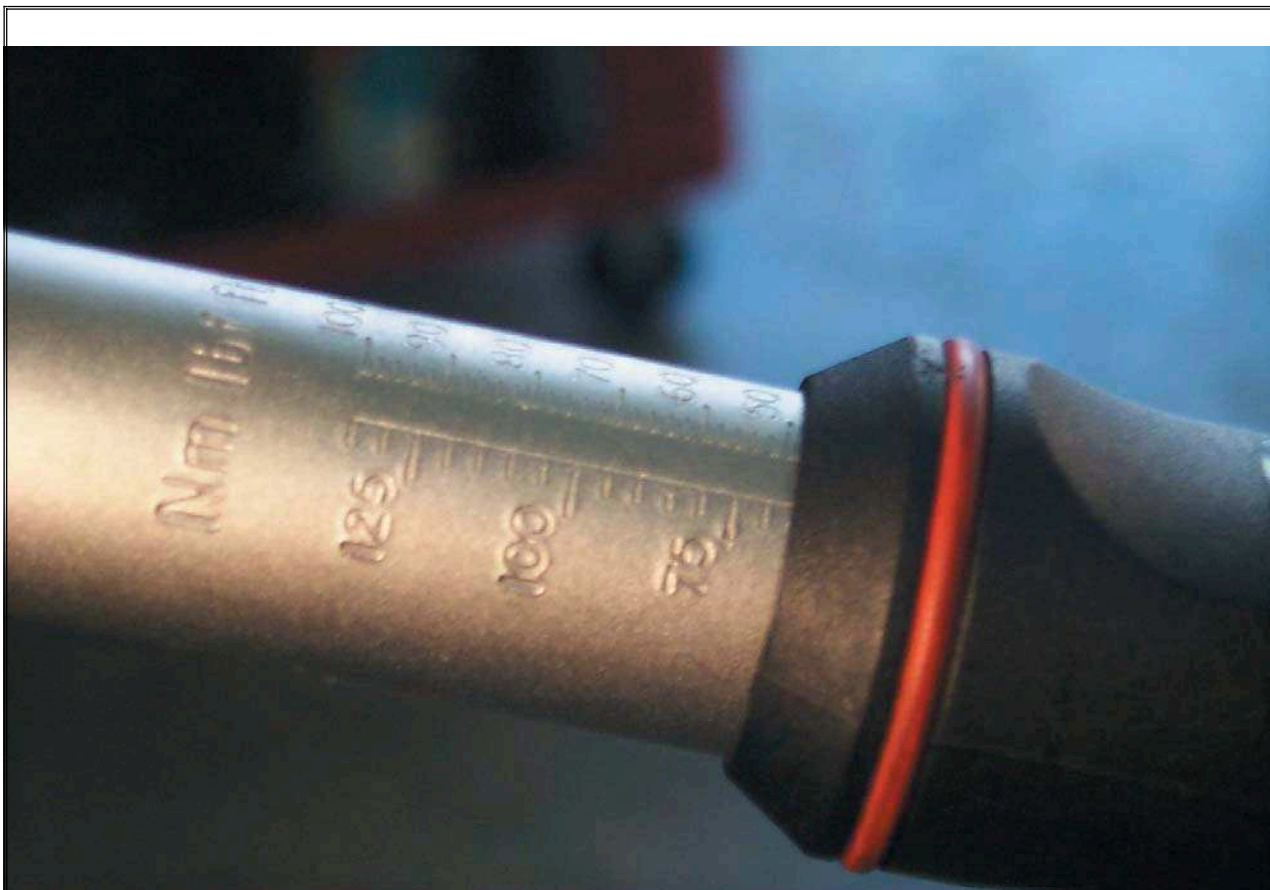


Pak namontujeme nový setrvačnicku, přičemž dbáme na to, abychom postupně zašroubovali šrouby přiložené v sadě v pořadí uvedeném na následujícím obrázku.

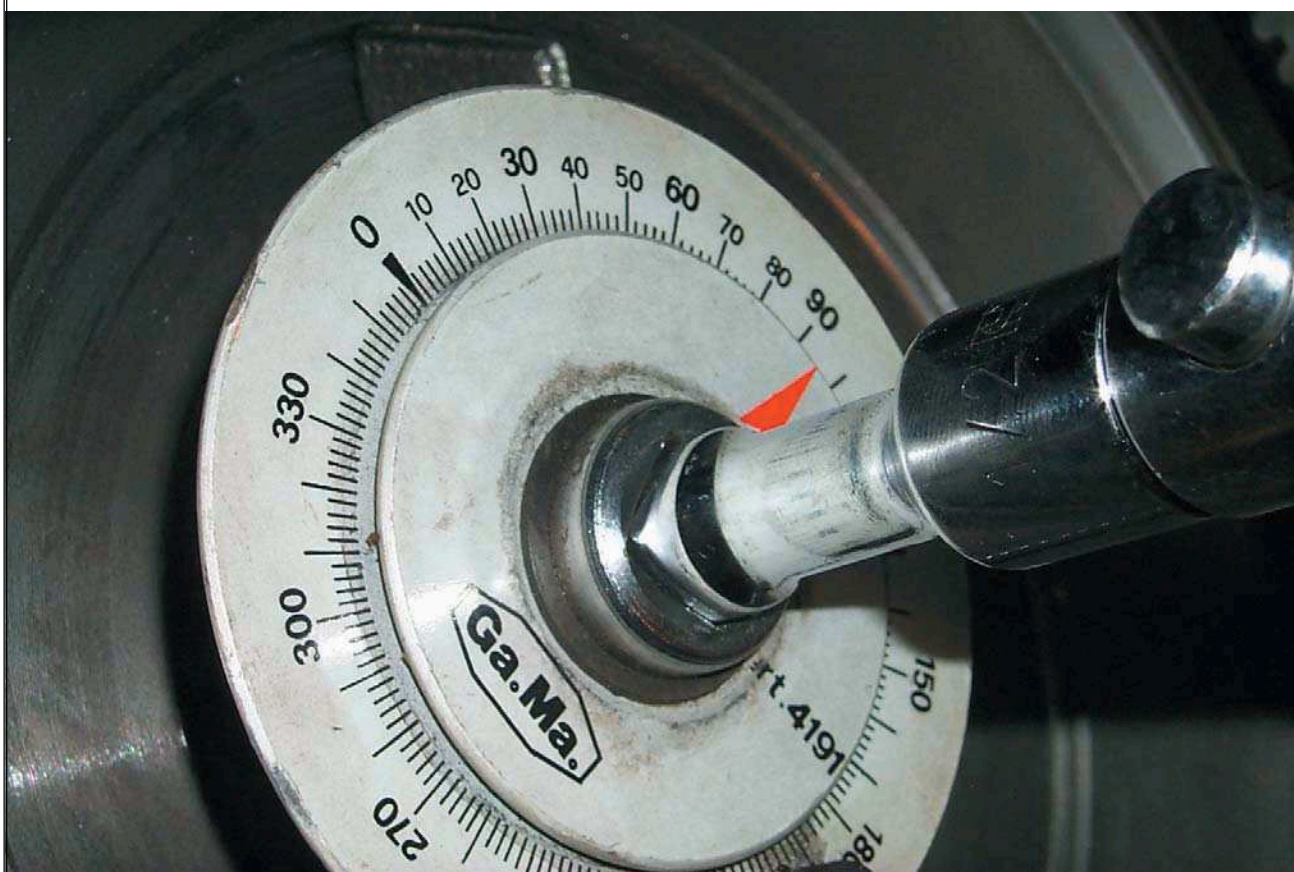


K tomu použijeme momentový klíč nastavený na 60 Nm

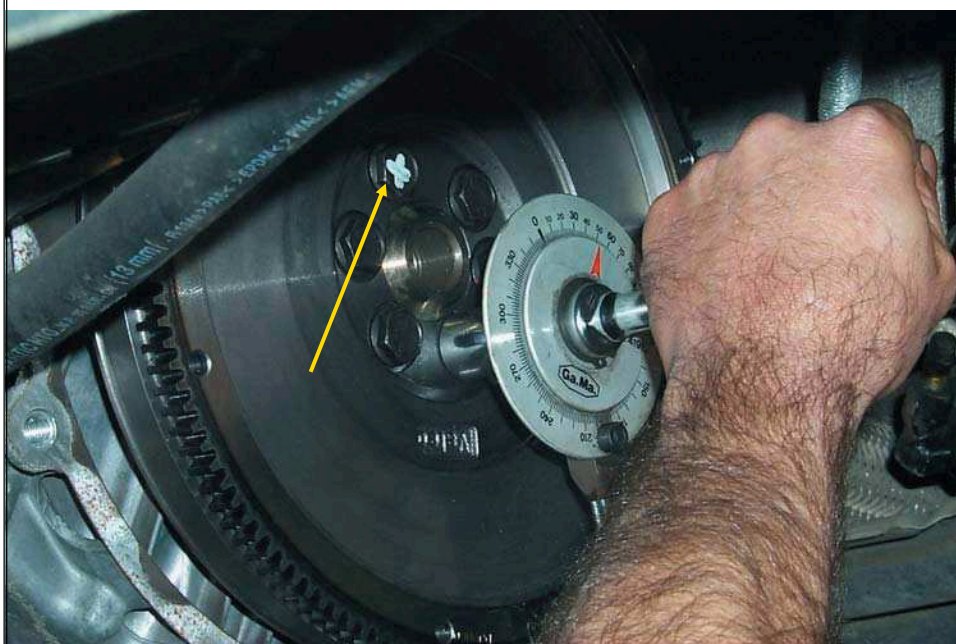




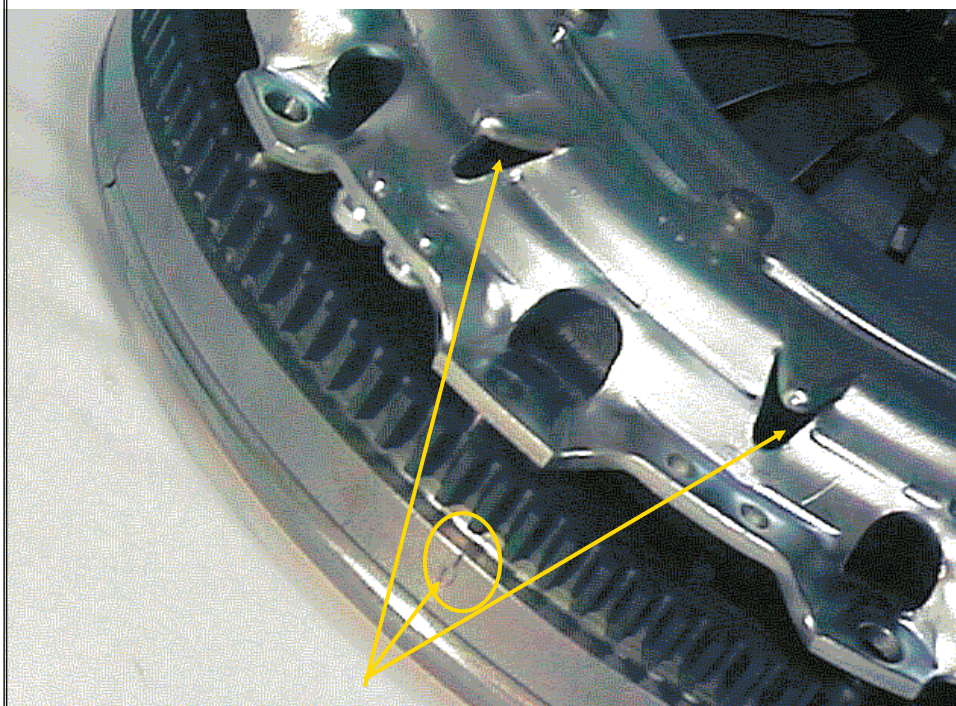
Po utažení šroubů utahovacím momentem 60 Nm pokračujeme v dalším utažení o 90°, přičemž dodržujeme stejné pořadí jako v předchozím kroku.

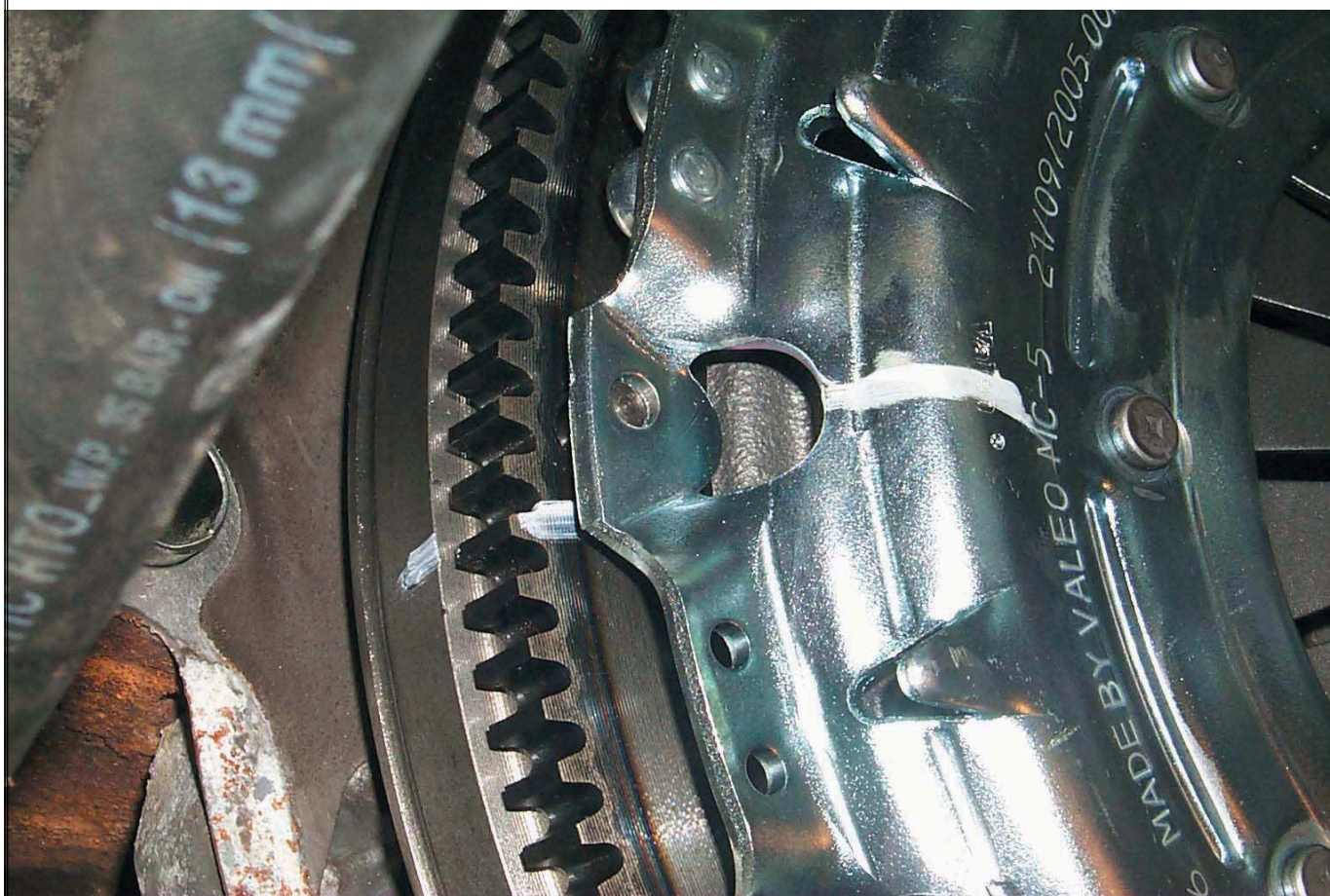


Je rozumné vždy si šroub po utažení označit, abychom jej nepoškodili a nepřetáhli dvojným utahováním.



Povrch setrvačníku očistíme rozpouštědlem, abychom zajistili optimální tření se spojkovou lamelou. Potom namontujeme spojku. K tomu použijeme přípravek pro vystředění a to tak, aby značka umístěná na obvodu setrvačníku ležela mezi 2 vylisovanými otvory nacházejícími se na přítlačném kotouči spojky.

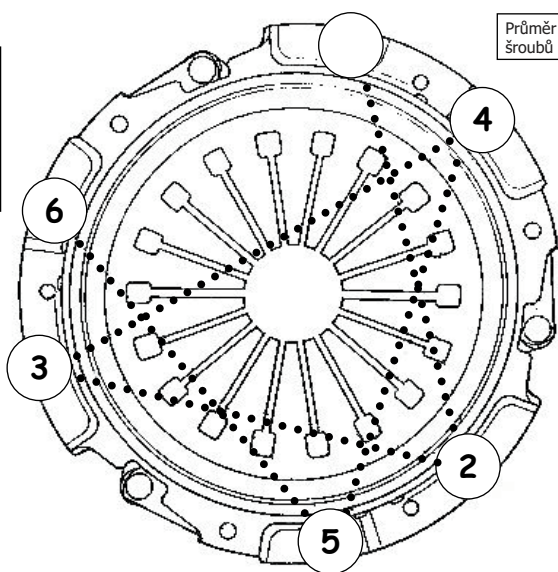




Ke správnému upevnění přitlačného kotouče použijeme 6 šroubů přiložených k sadě a při utahování se budeme řídit následujícím návodem:

POŘADÍ A UTAHOVACÍ MOMENTY

OK



Průměr šroubů v mm	Uťahovací moment v Nm
6	9
7	15,5
8	22
9	32,5
10	47

V tomto případě máme šrouby s průměrem 8 mm. Momentový klíč nastavíme na 22 Nm.



Odmontujeme staré vodící ložisko

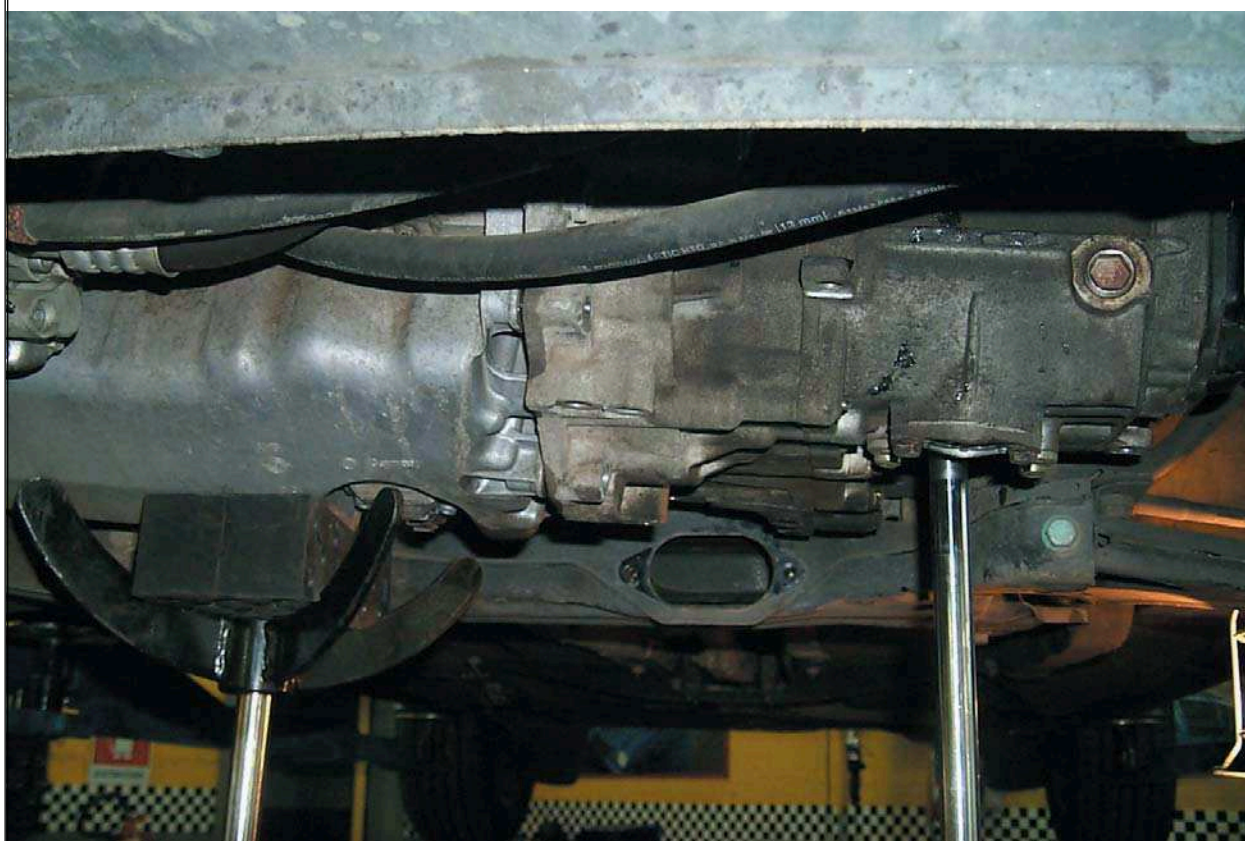


a předtím než namontujeme nové, namažeme jej zevnitř přiloženým mazivem.

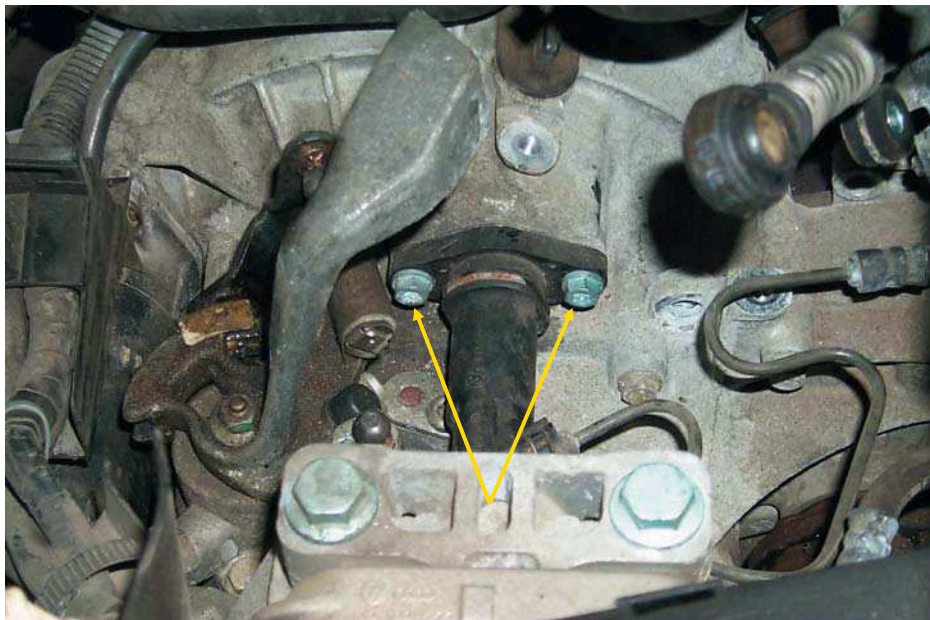




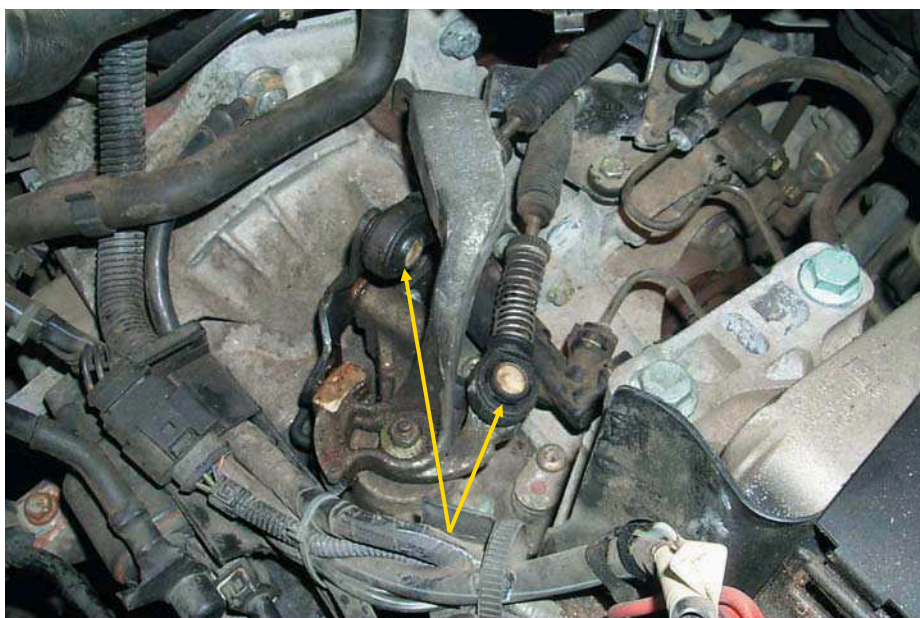
Pak můžeme namontovat převodovku na motor. K tomu použijeme hydraulický zvedák abychom udrželi sousost mezi převodovkou a motorem a nepoškodili mnohohran hřídele nebo samotný kotouč.



Připojíme hydraulický spojkový váleček a dááme pozor, aby hrot správně zapadnul do vidlice vypínacího ložiska.



Dále napojíme ovládací lanka řazení a kabely ke spínačům převodovky a přitom dááme pozor, abychom je nezaměnili.



Poslední kontrolou, kterou je nutno provést, je seřízení pedálu spojky s plynovým pedálem. Oba musejí být trochu níže než brzdový pedál.



V případě dotazu se obraťte na vašeho dodavatele nebo na Valeo technickou podporu na lince +420-737271779