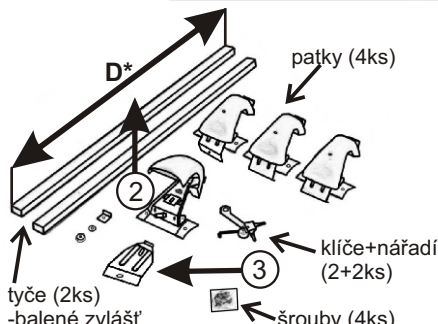
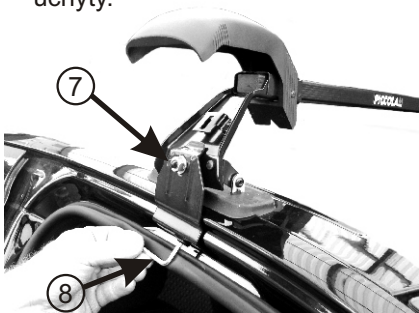


Návod k montáži střešního nosiče PC3023



1. Odemkněte kryt (klíč vodorovně).
2. Otevřete kryt.
3. Pro snazší montáž odšroubujte úchyty.



7. Postupně nasadte úchyty, navlečte kryty matic, podložky a utáhněte úchyty maticemi M8.
8. Připevněte úchyty dodanými imbus šrouby a utáhněte imbus klíčem č.4.



11. Utáhněte úchyty klíčem č.13 postupně na obou stranách rovnoměrně (přibližně stejným utahovacím momentem).

* MONTÁŽNÍ PARAMETRY :

D - délka tyčí (mm)
V - výška horní hrany tyče nad střechou (mm)
M - místo pro montáž příslušenství (mm)

VHODNÉ PRO VOZY:

PEUGEOT 301 - 4D, r.v. 13 -

D před.	D zad.	V	M před.	M zad.	pačky(kg)	tyče(kg)	celkem(kg)
1000	1000	75	880	850	2,6	2,3	4,9

PROVOZNÍ UPOZORNĚNÍ:

Během provozu kontrolujte dotažení jednotlivých spojů. Hmotnost rovnoměrně rozloženého nákladu nesmí přesáhnout povolenou nosnost střechy auta ani střešního nosiče. Rychlost a způsob jízdy přizpůsobte přepravovanému nákladu, zvláště při průjezdu zatáčkami, při bočním větru a při brzdění. Při přepravě plochých předmětů omezte vliv vztakových sil úměrným snížením rychlosti. Pozor na nově vzniklou výšku vozidla (např. v garážích). Řidič je zodpovědný za bezpečné provedení montáže nosiče a za bezpečné zajištění nákladu. Šťastnou cestu bez nehod.

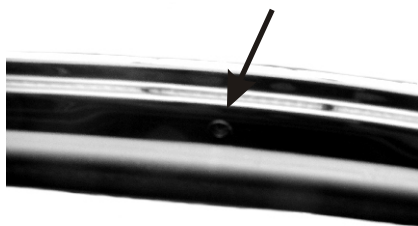
NOSNOST: 50 kg

Typ PICCAR se shoduje s typem schváleným MD ČR pod číslem schválení 1633.

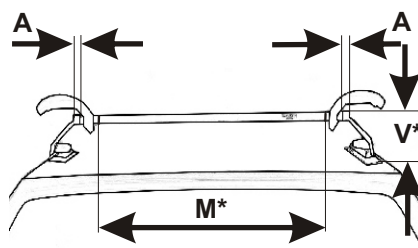
VÝROBCE:

PICCOLA-M s.r.o. Přerov, Kojetínská 2836/60, 750 02 Přerov I - Město
Tel./fax: 581 201 666, 581 202 566, e-mail: piccolam@piccolam.cz, www.piccolam.cz

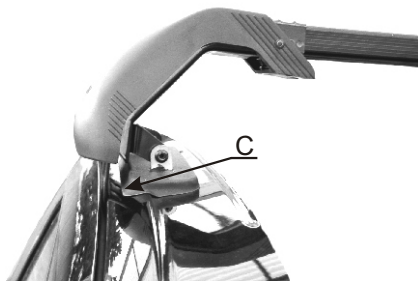
Nedaří se Vám namontovat (zdemontovat) nosič? Potřebujete poradit, sehnat náhradní díl? **Volejte HOT LINE 725 676 666 (DENNĚ od 08:00 - 18:00).**



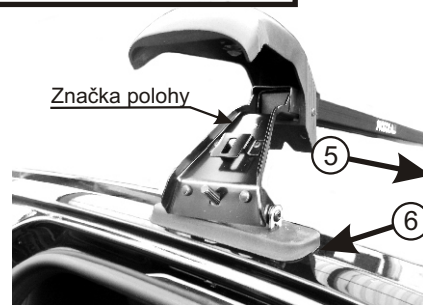
4. Po otevření dveří najdete v horní hraně rámu prolis, který má uprostřed závit M6 sloužící k upevnění střešního nosiče.



9. Vystředte symetricky tyče: A = A (stejně dlouhé přečnívající konce). **UPOZORNĚNÍ:** Příliš dlouhý přesah na jednom konci bude bránit uzavření krytu.



12. **UPOZORNĚNÍ:** Dojde-li k dotyku úchyty s opěrkou v bodě C, posuňte pačky po tyči blíže k sobě a zopakujte vše od bodu č.9.



5. Postupně nasadte pačky na tyče. Nastavte rozměr M dle tabulky.
6. Dle značek postavte pačky na okraj střechy viz. bod č.4, opěrku srovnajte s tvarem střechy.



10. Postupně zajistěte pačky k tyčím imbus klíčem č. 4 a pevně dotáhněte!



13. Zkontrolujte utážení všech šroubů!!
14. Uzavřete kryt (POZOR na pootočení klíče - klíč vodorovně!!)
15. Uzamkněte kryt (klíč svisle).

Verze 1 

NÁVOD USCHOVEJTE PRO PŘÍPAD REKLAMACE !