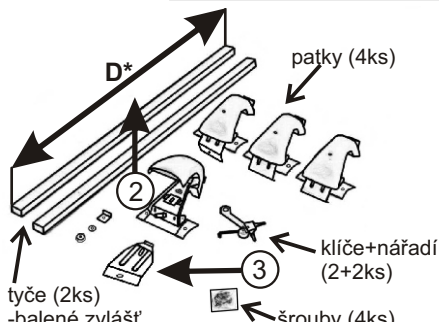
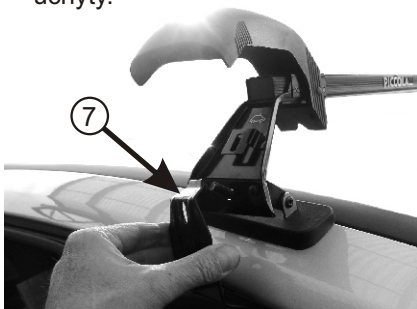


Návod k montáži střešního nosiče PC3026



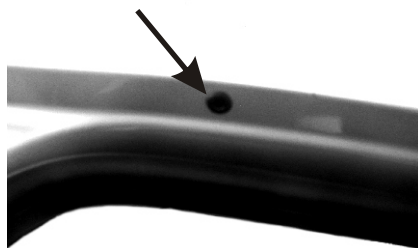
1. Odemkněte kryt (klíč vodorovně).
2. Otevřete kryt.
3. Pro snazší montáž odšroubujte úchyty.



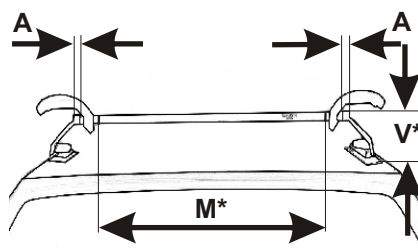
7. Postupně nasadte úchyty do otvorů viz bod č.4, navlečte podložky a utáhněte úchyty maticemi M8.



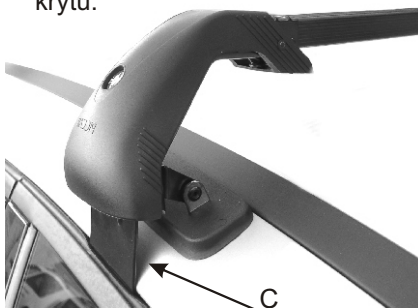
11. Utáhněte úchyty klíčem č.13 postupně na obou stranách rovnoměrně (přibližně stejným utahovacím momentem).



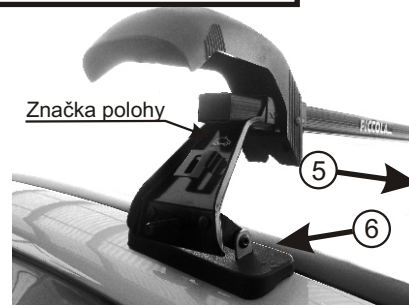
4. Po otevření dveří najdete v horní hraně rámu otvory sloužící k upevnění střešního nosiče. Plastové vložky nevyndávejte!!



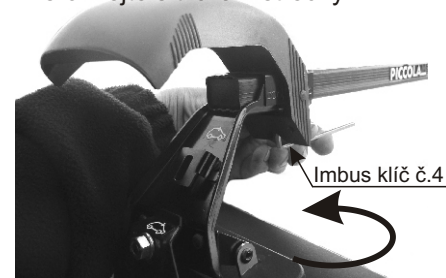
9. Vystředte symetricky tyče: $A = A$ (stejně dlouhé přečnívající konce). **UPOZORNĚNÍ:** Příliš dlouhý přesah na jednom konci bude bránit uzavření krytu.



12. **UPOZORNĚNÍ:** Dojde-li k dotyku úchyty s opěrkou v bodě C, posuňte paťky po tyči blíže k sobě a zopakujte vše od bodu č.9.



5. Postupně nasadte paťky na tyče. Nastavte rozměr M dle tabulky.
6. Dle značek postavte paťky na okraj střechy viz. bod č.4, opěrku srovnejte s tvarem střechy.



10. Postupně zajistěte paťky k tyčím imbus klíčem č. 4 a pevně dotáhněte!



13. Zkontrolujte utážení všech šroubů!!
14. Uzavřete kryt (POZOR na pootočení klíče - klíč vodorovně!!)
15. Uzamkněte kryt (klíč svisle).

* MONTÁŽNÍ PARAMETRY :

D - délka tyčí (mm)

V - výška horní hrany tyče nad střechou (mm)

M - místo pro montáž příslušenství (mm)

VHODNÉ PRO VOZY:

FORD FOCUS COMBI III bez podélníků, r.v. 11 -

	D před.	D zad.	V	M před.	M zad.	paťky(kg)	tyče(kg)	celkem(kg)
FORD FOCUS COMBI III bez podélníků, r.v. 11 -	1100	1050	65	955	915	2,7	2,4	5,1

PROVOZNÍ UPOZORNĚNÍ:

Během provozu kontrolujte dotažení jednotlivých spojů. Hmotnost rovnoměrně rozloženého nákladu nesmí přesáhnout povolenou nosnost střechy auta ani střešního nosiče. Rychlost a způsob jízdy přizpůsobte přepravovanému nákladu, zvláště při průjezdu zatáčkami, při bočním větru a při brzdění. Při přepravě plochých předmětů omezte vliv vztakových sil úměrným snížením rychlosti. Pozor na nově vzniklou výšku vozidla (např. v garážích). Řidič je zodpovědný za bezpečné provedení montáže nosiče a za bezpečné zajištění nákladu. Šťastnou cestu bez nehod.

NOSNOST: 50 kg

Typ PICCAR se shoduje s typem schváleným MD ČR pod číslem schválení 1633.

VÝROBCE:

PICCOLA-M s.r.o. Přerov, Kojetínská 2836/60, 750 02 Přerov I - Město

Tel./fax: 581 201 666, 581 202 566, e-mail: piccolam@piccolam.cz, www.piccolam.cz

Nedaří se Vám namontovat (zdemontovat) nosič? Potřebujete poradit, sehnat náhradní díl? **Volejte HOT LINE 725 676 666 (DENNĚ od 08:00 - 18:00).**

Verze 1 

NÁVOD USCHOVEJTE PRO PŘÍPAD REKLAMACE !